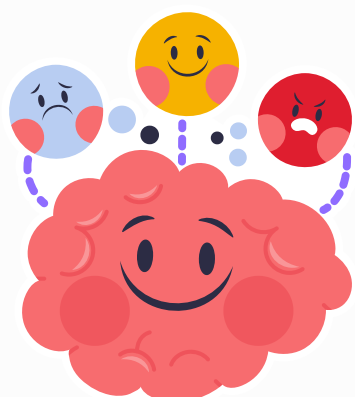




CUESTIONARIO DE EVALUACIÓN DE AMBIENTE LABORAL – SALUD MENTAL CEAL-SM

¡TU OPINIÓN ES IMPORTANTE!



¿QUÉ ES EL PROTOCOLO CEAL-SM?

Es una herramienta para la identificación de los riesgos psicosociales en el lugar de trabajo.

¿QUÉ SON LOS RIESGOS PSICOSOCIALES?

Son todas las situaciones y/o condiciones laborales que se relacionan con el tipo de organización, el contenido del trabajo y la ejecución de la tarea. Estos factores pueden afectar de manera negativa el bienestar y la salud física, psíquica y/o social del funcionario.



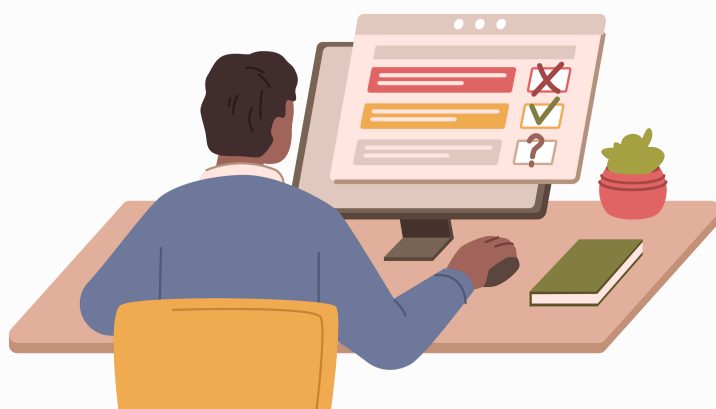
¿CÓMO SE MIDEN ESTOS RIESGOS?

Respondiendo 88 preguntas del cuestionario CEAL-SM/SUSESO con la que se evaluará la exposición de l@s Funcionarios/as a los riesgos psicosociales.



¿CÓMO SE CONTESTA EL CUESTIONARIO?

El CAVRR dispondrá de tiempo, espacios físicos y dispositivos electrónicos para que puedan responder el cuestionario durante su jornada laboral.



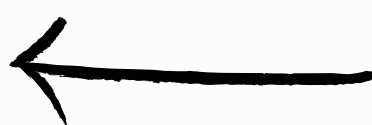
¿QUIÉNES PUEDEN CONTESTAR EL CUESTIONARIO?

- Funcionarios contratados bajo modalidad Titular o Contrata.
- Funcionarios contratados bajo modalidad Honorarios que lleven trabajando más de 6 meses en el CAVRR.



CONFIDENCIALIDAD

¡No te preocupes! el proceso asegura el resguardo de la confidencialidad, el anonimato y el respeto por todos los funcionarios.



¿DUDAS?

